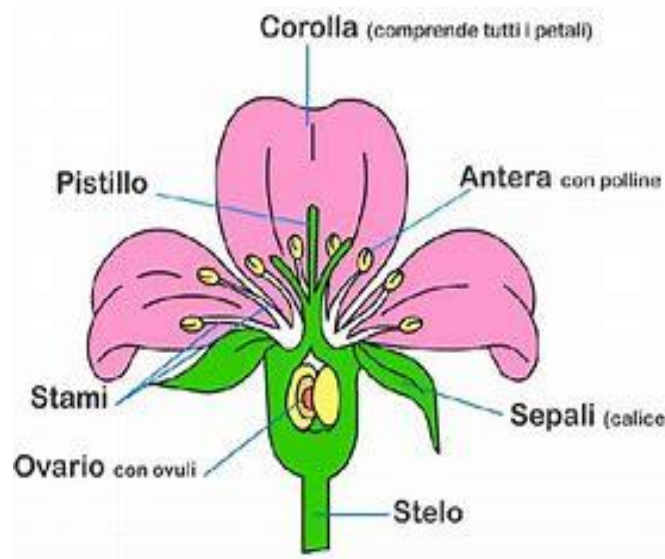


Scienze classe II

Ricopia sul quaderno e impara le parti del fiore.

IL FIORE



RICORDA

I **PETALI** SONO FOGLIOLINE COLORATE CHE PROTEGGONO IL FIORE E ATTIRANO GLI INSETTI.

IL **PISTILLO** SI TROVA AL CENTRO DELLA COROLLA E HA LA FORMA DI UN TUBICINO.

GLI **STAMI** SONO DEI FILI SOTTILI CON SOPRA DELLE SACCHE (**ANTERA**) PIENE DI POLLINE.

LA **COROLLA** È L'INSIEME DEI PETALI.

I **SEPALI** SONO FOGLIOLINE VERDI CHE PROTEGGONO LA PARTE INTERNA DEL FIORE.

